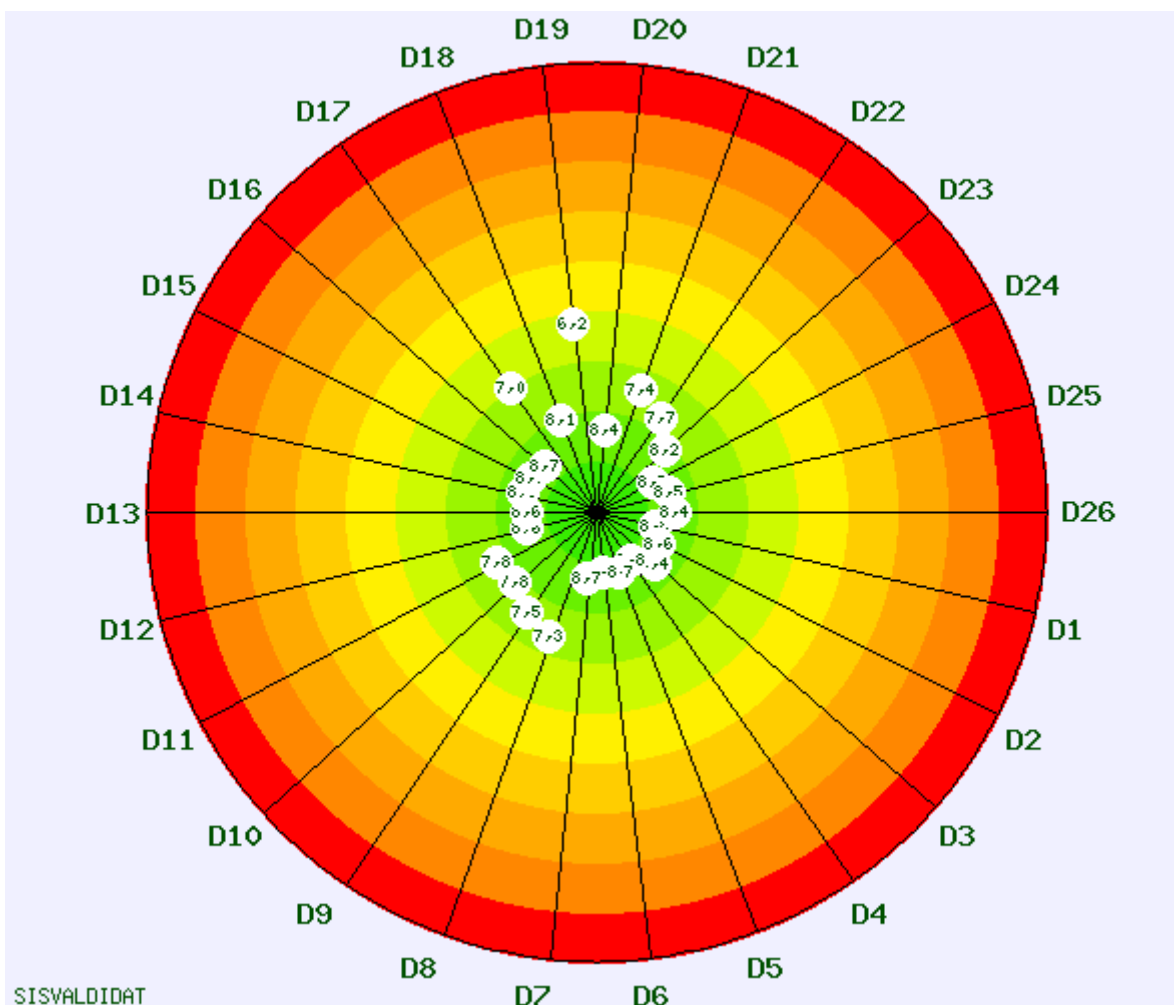


Valutazione della didattica - lato Studente - giudizi medi
Indagine Valmon 2018-19 CdL Triennale in Infermieristica – L90



**Valutazione della didattica - lato Studente - giudizi medi
Indagine Valmon 2018-19 CdL Triennale in Infermieristica – L90**

Descrizione domande	
D1	Il carico di lavoro complessivo degli insegnamenti ufficialmente previsti nel periodo di riferimento (bimestre, trimestre, semestre, ecc.) e' accettabile?
D2	L'organizzazione complessiva degli insegnamenti ufficialmente previsti nel periodo di riferimento è accettabile?
D3	L'organizzazione degli esami (date appelli, modalità esame, ecc), nel periodo di riferimento e' accettabile?
D4	Le modalita' di esame sono state definite in modo chiaro?
D5	Gli orari di svolgimento dell'attività didattica sono rispettati?
D6	Il docente si è mostrato disponibile a fornire chiarimenti e spiegazioni?
D7	Il docente (i docenti hanno) ha personalmente tenuto le lezioni?
D8	Ha frequentato altri insegnamenti in questo periodo?
D9	Se vi fosse stata una diversa programmazione delle attività didattiche, avrebbe frequentato questo insegnamento?
D10	In generale, per la sua formazione, ritiene che la frequenza alle lezioni sia utile?
D11	In generale, per il superamento degli esami, ritiene che la frequenza alle lezioni sia utile?
D12	Le conoscenze preliminari possedute sono risultate sufficienti per la comprensione degli argomenti trattati?
D13	Il docente stimola/motiva (docenti stimolano/motivano) l'interesse verso la disciplina esponendo gli argomenti in modo chiaro?
D14	Il carico di studio di questo insegnamento e' proporzionato ai crediti assegnati?
D15	Il materiale didattico (indicato o fornito) e' adeguato per lo studio della materia?
D16	Le attività didattiche integrative (esercitazioni, laboratori, seminari, ecc.) risultano utili ai fini dell'apprendimento? (se non sono previste attività didattiche integrative, rispondete non previste)
D17	Nella preparazione all'esame ha usufruito del ricevimento del docente per chiarimenti?
D18	Il docente dell'insegnamento è stato reperibile per chiarimenti durante l'ora di ricevimento o tramite email?
D19	Ha trovato difficoltà nella preparazione all'esame non avendo frequentato?
D20	Esprima il suo grado di sensazione (anche derivante dalle opinioni degli altri studenti, ossia la sensazione collettiva) sulla seguente affermazione: "I docenti dell'insegnamento di cui intende sostenere l'esame impartiscono la didattica adeguatamente" ?
D21	Se fosse offerto un servizio di tutoraggio on-line Lei lo userebbe ?
D22	Le aule in cui si svolgono le lezioni sono adeguate (si vede, si sente, si trova posto)?
D23	I locali e le attrezzature per le attività didattiche integrative (esercitazioni, laboratori, seminari, ecc.) sono adeguati? (se non sono previste attività didattiche integrative, rispondete non previste)
D24	Sei interessato agli argomenti trattati in questo insegnamento?
D25	Sei complessivamente soddisfatto di come è stato svolto questo insegnamento?
D26	La frequenza delle lezioni è accompagnata da regolare attività di studio?

Valutazione della didattica - lato Studente - giudizi medi Indagine Valmon 2018-19 CdL Triennale in Infermieristica – L90

Tab. 1 - Quesiti: Statistiche descrittive

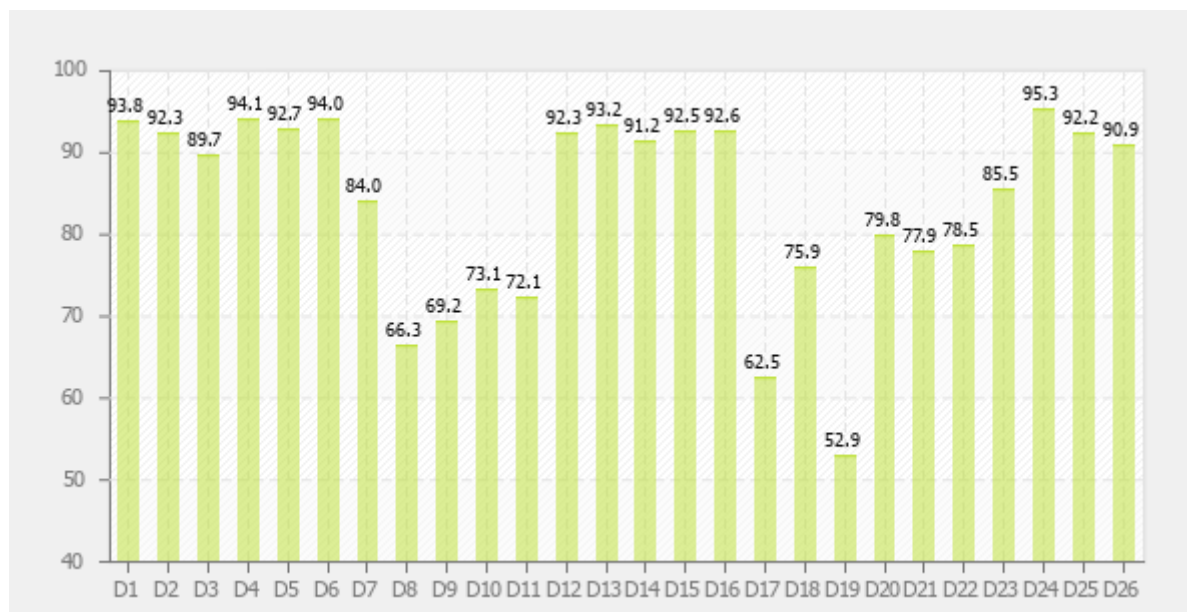
MEDICINA E CHIRURGIA - Corso di Laurea in **INFERMIERISTICA (L90)**

Quesito	a.a.2018/2019									Media a.a. precedente
	Risposte	P1	P2	Media	SQM	L1	L2	Media	Posizione	
D1	1551	6,19	93,81	8,77	1,827	8,68	8,86	7,94	5° su 29	8,15
D2	1551	7,67	92,33	8,59	1,960	8,49	8,69	7,91	4° su 29	8,14
D3	1551	10,32	89,68	8,43	2,065	8,33	8,53	7,79	7° su 29	7,99
D4	1447	5,94	94,06	8,80	1,809	8,71	8,89	8,33	7° su 29	8,41
D5	1447	7,33	92,67	8,71	1,914	8,61	8,81	8,41	8° su 29	8,46
D6	1447	6,01	93,99	8,76	1,851	8,66	8,85	8,39	8° su 29	8,48
D7	1447	15,96	84,04	8,66	2,718	8,52	8,80	8,62	13° su 29	8,55
D8	104	33,65	66,35	7,31	3,780	6,58	8,04	7,85	22° su 25	7,08
D9	104	30,77	69,23	7,54	3,692	6,83	8,25	7,50	17° su 25	7,39
D10	104	26,92	73,08	7,85	3,549	7,16	8,53	7,68	13° su 25	7,47
D11	104	27,88	72,12	7,77	3,588	7,08	8,46	7,56	13° su 25	7,30
D12	1447	7,74	92,26	8,57	1,848	8,47	8,66	7,99	3° su 29	8,15
D13	1447	6,84	93,16	8,64	1,919	8,54	8,74	8,15	4° su 29	8,31
D14	1447	8,85	91,15	8,48	1,965	8,38	8,59	7,81	4° su 29	7,97
D15	1447	7,53	92,47	8,54	1,973	8,44	8,64	7,97	4° su 29	8,17
D16	897	7,36	92,64	8,66	1,931	8,53	8,79	8,33	10° su 28	8,58
D17	104	37,50	62,50	7,00	3,873	6,25	7,75	4,84	3° su 25	5,82
D18	83	24,10	75,90	8,07	3,421	7,33	8,81	7,41	10° su 20	7,11
D19	104	47,12	52,88	6,23	3,993	5,46	7,00	5,34	3° su 25	5,82
D20	104	20,19	79,81	8,38	3,212	7,76	9,00	8,01	7° su 25	7,21
D21	104	22,12	77,88	7,42	2,111	7,02	7,83	7,21	11° su 25	7,28
D22	1447	21,49	78,51	7,72	2,576	7,59	7,86	7,81	23° su 29	7,59
D23	957	14,52	85,48	8,18	2,273	8,03	8,32	8,07	15° su 29	8,15
D24	1447	4,70	95,30	8,73	1,701	8,65	8,82	8,41	4° su 29	8,61
D25	1447	7,81	92,19	8,49	1,970	8,39	8,60	8,05	7° su 29	8,24
D26	1447	9,05	90,95	8,41	1,963	8,31	8,51	7,93	5° su 29	8,12

Valutazione della didattica - lato Studente - giudizi medi
Indagine Valmon 2018-19 CdL Triennale in Infermieristica – L90

Legenda:
Risposte = Numero di risposte fornite per il corrispondente quesito
P1 = % risposte con punteggio inferiore a 6
P2 = % risposte con punteggio maggiore o uguale a 6
Media = Media aritmetica ottenuta applicando i punteggi sopra descritti
SQM = Scarto Quadratico Medio
L1 = Limite inferiore dell'intervallo di confidenza al 95% di probabilità
L2 = Limite superiore dell'intervallo di confidenza al 95% di probabilità
Posizione= Posizione occupata dalla valutazione media del quesito nella graduatoria di (su numero di Corsi di Studio valutati)
Sfondo delle celle grigio chiaro: valutazione insoddisfacente (maggiore o uguale a 6 ma inferiore a 7)
Sfondo delle celle grigio scuro: valutazione decisamente insoddisfacente (inferiore a 6)

Valutazione della didattica - lato Studente - giudizi medi Indagine Valmon 2018-19 CdL Triennale in Infermieristica – L90



Descrizione domande	
D1	Il carico di lavoro complessivo degli insegnamenti ufficialmente previsti nel periodo di riferimento (bimestre, trimestre, semestre, ecc.) e' accettabile?
D2	L'organizzazione complessiva degli insegnamenti ufficialmente previsti nel periodo di riferimento è accettabile?
D3	L'organizzazione degli esami (date appelli, modalità esame, ecc), nel periodo di riferimento e' accettabile?
D4	Le modalità di esame sono state definite in modo chiaro?
D5	Gli orari di svolgimento dell'attività didattica sono rispettati?
D6	Il docente si è mostrato disponibile a fornire chiarimenti e spiegazioni?
D7	Il docente (i docenti hanno) ha personalmente tenuto le lezioni?
D8	Ha frequentato altri insegnamenti in questo periodo?
D9	Se vi fosse stata una diversa programmazione delle attività didattiche, avrebbe frequentato questo insegnamento?
D10	In generale, per la sua formazione, ritiene che la frequenza alle lezioni sia utile?
D11	In generale, per il superamento degli esami, ritiene che la frequenza alle lezioni sia utile?
D12	Le conoscenze preliminari possedute sono risultate sufficienti per la comprensione degli argomenti trattati?
D13	Il docente stimola/motiva (docenti stimolano/motivano) l'interesse verso la disciplina esponendo gli argomenti in modo chiaro?
D14	Il carico di studio di questo insegnamento e' proporzionato ai crediti assegnati?
D15	Il materiale didattico (Indicato o fornito) e' adeguato per lo studio della materia?
D16	Le attività didattiche integrative (esercitazioni, laboratori, seminari, ecc.) risultano utili ai fini dell'apprendimento? (se non sono previste attività didattiche integrative, rispondete non previste)
D17	Nella preparazione all'esame ha usufruito del ricevimento del docente per chiarimenti?
D18	Il docente dell'insegnamento è stato reperibile per chiarimenti durante l'ora di ricevimento o tramite email?
D19	Ha trovato difficoltà nella preparazione all'esame non avendo frequentato?
D20	Esprima il suo grado di sensazione (anche derivante dalle opinioni degli altri studenti, ossia la sensazione collettiva) sulla seguente affermazione: "I docenti dell'insegnamento di cui intende sostenere l'esame impartiscono la didattica adeguatamente" ?
D21	Se fosse offerto un servizio di tutoraggio on-line Lei lo userebbe ?
D22	Le aule in cui si svolgono le lezioni sono adeguate (si vede, si sente, si trova posto)?
D23	I locali e le attrezzature per le attività didattiche integrative (esercitazioni, laboratori, seminari, ecc.) sono adeguati? (se non sono previste attività didattiche integrative, rispondete non previste)
D24	Sei interessato agli argomenti trattati in questo insegnamento?
D25	Sei complessivamente soddisfatto di come è stato svolto questo insegnamento?
D26	La frequenza delle lezioni è accompagnata da regolare attività di studio?