


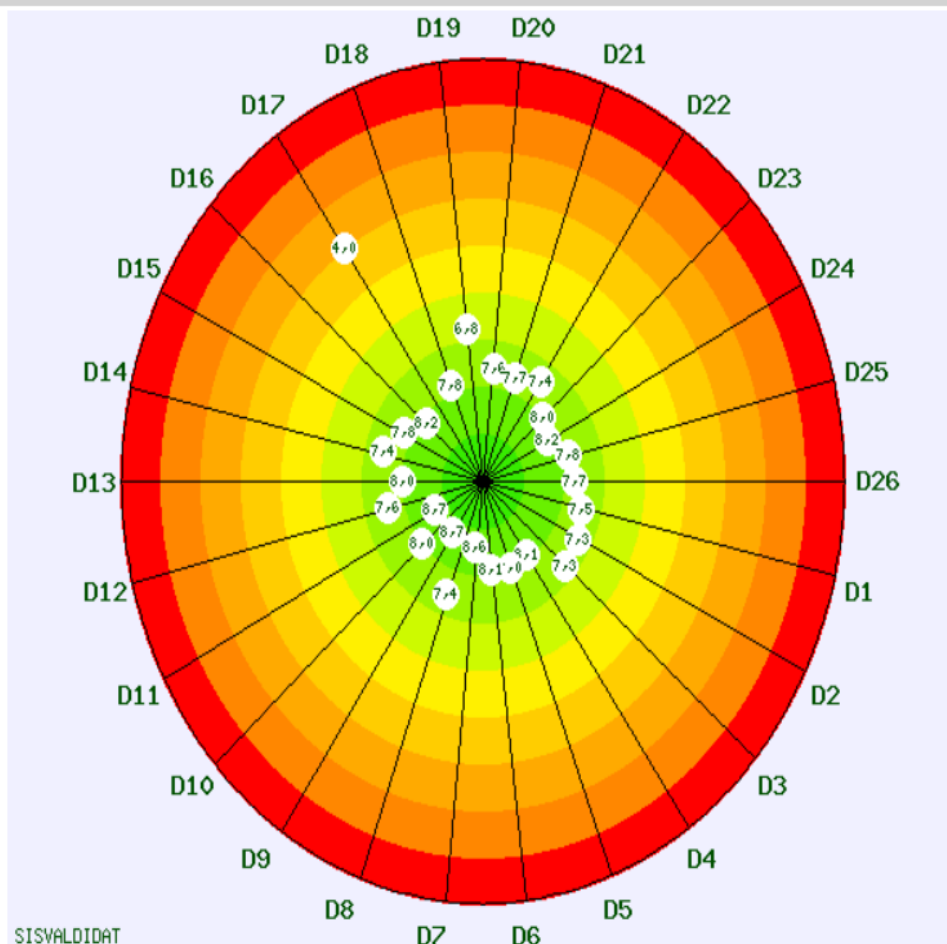
## INDAGINE VALMON

### CDL MAGISTRALE IN SCIENZE INFERMIERISTICHE OSTETRICHE – AA 2019-20

#### Valutazione della didattica - lato Studente - giudizi medi

- non frequentante  
  meno del 50% delle lezioni  
  50% - 75% delle lezioni  
  oltre il 75% delle lezioni  
  non risponde  
 Aggiorna 

2019/2020-Macroarea MEDICINA E CHIRURGIA - Corso di Laurea in SCIENZE INFERMIERISTICHE E OSTETRICHE (M09)



SISVALDIDAT

schede raccolte per il Corso di Laurea = 566

#### Descrizione domande

- D1 Il carico di lavoro complessivo degli insegnamenti ufficialmente previsti nel periodo di riferimento (bimestre, trimestre, semestre, ecc.) e' accettabile?
- D2 L'organizzazione complessiva degli insegnamenti ufficialmente previsti nel periodo di riferimento è accettabile?
- D3 L'organizzazione degli esami (date appelli, modalità esame, ecc), nel periodo di riferimento e' accettabile?
- D4 Le modalita' di esame sono state definite in modo chiaro?
- D5 Gli orari di svolgimento dell'attività didattica sono rispettati?
- D6 Il docente si è mostrato disponibile a fornire chiarimenti e spiegazioni?
- D7 Il docente (i docenti hanno) ha personalmente tenuto le lezioni?

D8	Ha frequentato altri insegnamenti in questo periodo?
D9	Se vi fosse stata una diversa programmazione delle attività didattiche, avrebbe frequentato questo insegnamento?
D10	In generale, per la sua formazione, ritiene che la frequenza alle lezioni sia utile?
D11	In generale, per il superamento degli esami, ritiene che la frequenza alle lezioni sia utile?
D12	Le conoscenze preliminari possedute sono risultate sufficienti per la comprensione degli argomenti trattati?
D13	Il docente stimola/motiva ( docenti stimolano/motivano) l'interesse verso la disciplina esponendo gli argomenti in modo chiaro?
D14	Il carico di studio di questo insegnamento e' proporzionato ai crediti assegnati?
D15	Il materiale didattico (indicato o fornito) e' adeguato per lo studio della materia?
D16	Le attivita' didattiche integrative (esercitazioni, laboratori, seminari, ecc.) risultano utili ai fini dell'apprendimento? (se non sono previste attivita' didattiche integrative, rispondete non previste)
D17	Nella preparazione all'esame ha usufruito del ricevimento del docente per chiarimenti?
D18	Il docente dell'insegnamento è stato reperibile per chiarimenti durante l'ora di ricevimento o tramite email?
D19	Ha trovato difficoltà nella preparazione all'esame non avendo frequentato?
D20	Esprima il suo grado di sensazione (anche derivante dalle opinioni degli altri studenti, ossia la sensazione collettiva) sulla seguente affermazione: "I docenti dell'insegnamento di cui intende sostenere l'esame impartiscono la didattica adeguatamente" ?
D21	Se fosse offerto un servizio di tutoraggio on-line Lei lo userebbe ?
D22	Le aule in cui si svolgono le lezioni sono adeguate (si vede, si sente, si trova posto)?
D23	I locali e le attrezzature per le attivita' didattiche integrative (esercitazioni, laboratori, seminari, ecc.) sono adeguati? (se non sono previste attivita' didattiche integrative, rispondete non previste)
D24	Sei interessato agli argomenti trattati in questo insegnamento?
D25	Sei complessivamente soddisfatto di come è stato svolto questo insegnamento?
D26	La frequenza delle lezioni è accompagnata da regolare attività di studio?

**Tab. 1 - Quesiti: Statistiche descrittive**  
**Macroarea MEDICINA E CHIRURGIA - Corso di Laurea in SCIENZE INFERMIERISTICHE E OSTETRICHE (M09)**

Quesito	a.a.2019/2020									Media a.a. precedente
	Risposte	P1	P2	Media	SQM	L1	L2	Media Macroarea	Posizione	
D1	566	19,43	80,57	7,46	2,287	7,27	7,65	7,83	30° su 31	8,14
D2	566	20,67	79,33	7,33	2,343	7,14	7,52	7,81	29° su 31	7,99
D3	566	21,91	78,09	7,27	2,394	7,07	7,46	7,71	29° su 31	7,87
D4	482	10,79	89,21	8,07	2,049	7,88	8,25	8,14	20° su 31	8,11
D5	482	9,34	90,66	8,03	2,035	7,85	8,21	8,39	28° su 31	8,09

D6	482	7,26	92,74	8,10	1,904	7,93	8,27	8,36	27° su 31	8,25
D7	482	15,15	84,85	8,57	2,621	8,34	8,80	8,57	21° su 31	8,49
D8	84	32,14	67,86	7,43	3,736	6,62	8,23	7,53	19° su 29	7,33
D9	84	16,67	83,33	8,67	2,981	8,03	9,31	7,67	7° su 29	8,22
D10	84	25,00	75,00	8,00	3,464	7,25	8,75	7,85	19° su 29	7,78
D11	84	16,67	83,33	8,67	2,981	8,03	9,31	7,81	10° su 29	8,22
D12	482	16,60	83,40	7,60	1,914	7,43	7,77	7,95	28° su 31	7,99
D13	482	10,17	89,83	8,03	1,995	7,85	8,21	8,13	23° su 31	8,01
D14	482	16,60	83,40	7,45	2,217	7,25	7,64	7,76	26° su 31	7,91
D15	482	12,86	87,14	7,81	2,031	7,63	7,99	7,98	23° su 31	7,95
D16	272	7,35	92,65	8,17	1,821	7,95	8,38	8,30	25° su 31	8,24
D17	84	75,00	25,00	4,00	3,464	3,25	4,75	4,69	23° su 29	7,33
D18	48	27,08	72,92	7,83	3,555	6,82	8,85	7,41	11° su 24	8,13
D19	84	40,48	59,52	6,76	3,927	5,92	7,61	5,46	3° su 29	5,78
D20	84	29,76	70,24	7,62	3,658	6,83	8,41	7,91	18° su 29	7,56
D21	84	14,29	85,71	7,68	2,269	7,19	8,17	7,21	10° su 29	8,64
D22	482	17,84	82,16	7,43	2,267	7,23	7,64	7,73	27° su 31	7,84
D23	313	9,90	90,10	8,00	1,888	7,79	8,21	8,08	19° su 31	7,88
D24	482	8,09	91,91	8,18	1,876	8,01	8,35	8,41	24° su 31	8,21
D25	482	12,03	87,97	7,81	2,009	7,63	7,99	8,02	25° su 31	7,94
D26	482	15,15	84,85	7,69	2,027	7,51	7,87	7,98	23° su 31	8,00

### Legenda:

Risposte = Numero di risposte fornite per il corrispondente quesito

P1 = % risposte con punteggio inferiore a 6

P2 = % risposte con punteggio maggiore o uguale a 6

Media = Media aritmetica ottenuta applicando i punteggi sopra descritti

SQM = Scarto Quadratico Medio

L1 = Limite inferiore dell'intervallo di confidenza al 95% di probabilità

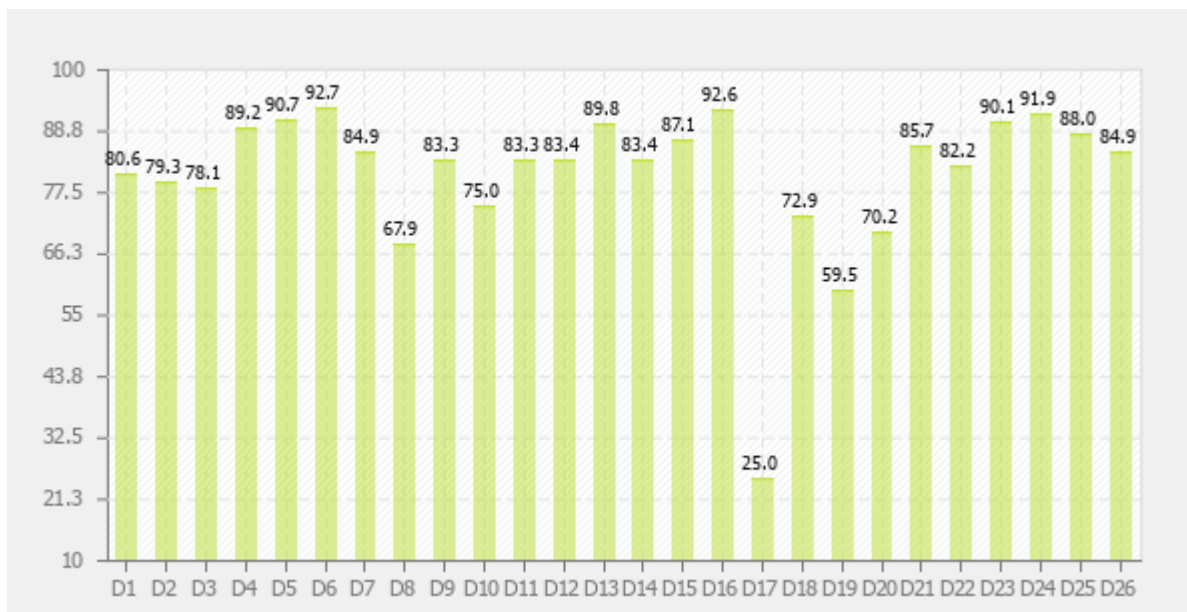
L2 = Limite superiore dell'intervallo di confidenza al 95% di probabilità

Posizione= Posizione occupata dalla valutazione media del quesito nella graduatoria di Macroarea (su numero di Corsi di Studio valutati)

Sfondo delle celle grigio chiaro: valutazione insoddisfacente (maggiore o uguale a 6 ma inferiore a 7)

Sfondo delle celle grigio scuro: valutazione decisamente insoddisfacente (inferiore a 6)

### Giudizi positivi per quesito (valori %)



Descrizione domande	
D1	Il carico di lavoro complessivo degli insegnamenti ufficialmente previsti nel periodo di riferimento (bimestre, trimestre, semestre, ecc.) e' accettabile?
D2	L'organizzazione complessiva degli insegnamenti ufficialmente previsti nel periodo di riferimento è accettabile?
D3	L'organizzazione degli esami (date appelli, modalità esame, ecc), nel periodo di riferimento e' accettabile?
D4	Le modalità di esame sono state definite in modo chiaro?
D5	Gli orari di svolgimento dell'attività didattica sono rispettati?
D6	Il docente si è mostrato disponibile a fornire chiarimenti e spiegazioni?
D7	Il docente (i docenti hanno) ha personalmente tenuto le lezioni?
D8	Ha frequentato altri insegnamenti in questo periodo?
D9	Se vi fosse stata una diversa programmazione delle attività didattiche, avrebbe frequentato questo insegnamento?
D10	In generale, per la sua formazione, ritiene che la frequenza alle lezioni sia utile?
D11	In generale, per il superamento degli esami, ritiene che la frequenza alle lezioni sia utile?
D12	Le conoscenze preliminari possedute sono risultate sufficienti per la comprensione degli argomenti trattati?
D13	Il docente stimola/motiva ( docenti stimolano/motivano) l'interesse verso la disciplina esponendo gli argomenti in modo chiaro?
D14	Il carico di studio di questo insegnamento e' proporzionato ai crediti assegnati?
D15	Il materiale didattico (indicato o fornito) e' adeguato per lo studio della materia?

D16	Le attività didattiche integrative (esercitazioni, laboratori, seminari, ecc.) risultano utili ai fini dell'apprendimento? (se non sono previste attività didattiche integrative, rispondete non previste)
D17	Nella preparazione all'esame ha usufruito del ricevimento del docente per chiarimenti?
D18	Il docente dell'insegnamento è stato reperibile per chiarimenti durante l'ora di ricevimento o tramite email?
D19	Ha trovato difficoltà nella preparazione all'esame non avendo frequentato?
D20	Esprima il suo grado di sensazione (anche derivante dalle opinioni degli altri studenti, ossia la sensazione collettiva) sulla seguente affermazione: "I docenti dell'insegnamento di cui intende sostenere l'esame impartiscono la didattica adeguatamente" ?
D21	Se fosse offerto un servizio di tutoraggio on-line Lei lo userebbe ?
D22	Le aule in cui si svolgono le lezioni sono adeguate (si vede, si sente, si trova posto)?
D23	I locali e le attrezzature per le attività didattiche integrative (esercitazioni, laboratori, seminari, ecc.) sono adeguati? (se non sono previste attività didattiche integrative, rispondete non previste)
D24	Sei interessato agli argomenti trattati in questo insegnamento?
D25	Sei complessivamente soddisfatto di come è stato svolto questo insegnamento?
D26	La frequenza delle lezioni è accompagnata da regolare attività di studio?

