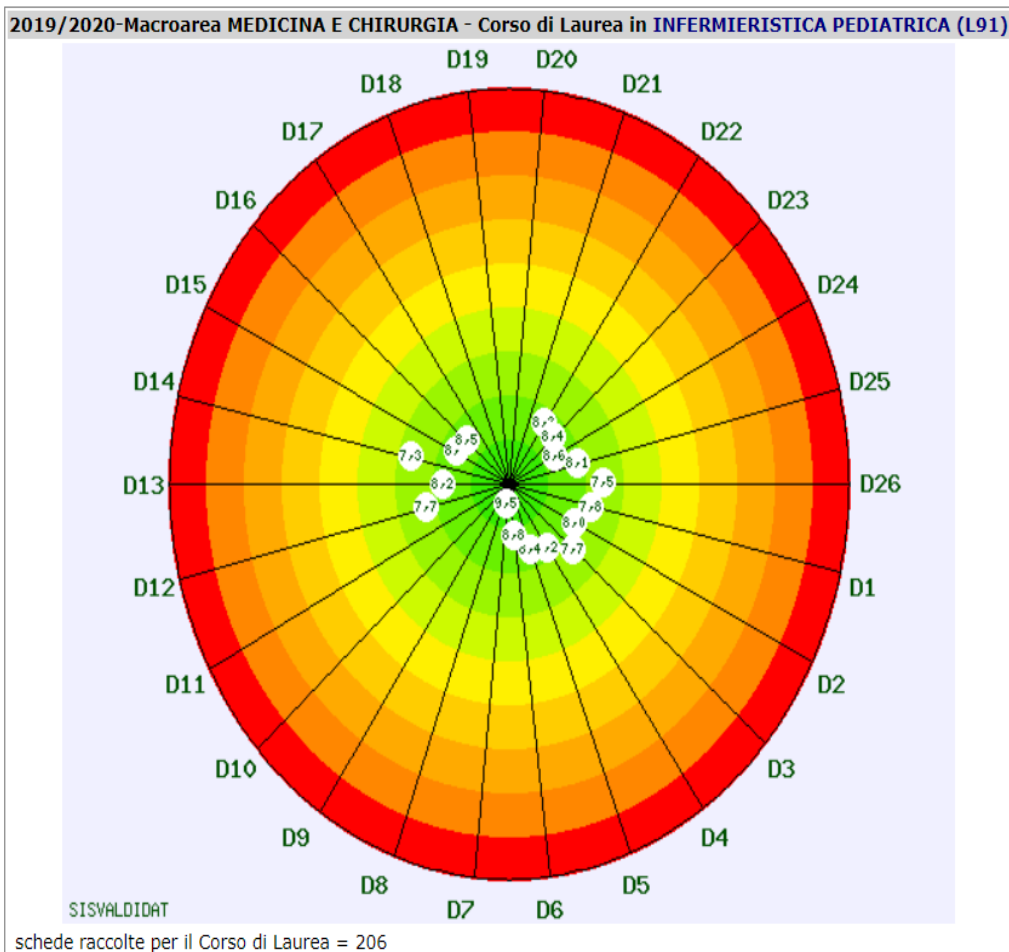


## INDAGINE VALMON

### CDL TRIENNALE IN INFERMIERISTICA PEDIATRICA – AA 2019-20

#### Valutazione della didattica - lato Studente - giudizi medi

non frequentante  
  meno del 50% delle lezioni  
  50% - 75% delle lezioni  
  oltre il 75% delle lezioni  
  non risponde  
 Aggiorna



#### Descrizione domande

- |    |  |
|----|--|
| D1 | Il carico di lavoro complessivo degli insegnamenti ufficialmente previsti nel periodo di riferimento (bimestre, trimestre, semestre, ecc.) e' accettabile? |
| D2 | L'organizzazione complessiva degli insegnamenti ufficialmente previsti nel periodo di riferimento è accettabile?   |
| D3 | L'organizzazione degli esami (date appelli, modalità esame, ecc), nel periodo di riferimento e' accettabile?   |
| D4 | Le modalita' di esame sono state definite in modo chiaro?  |
| D5 | Gli orari di svolgimento dell'attivitá didattica sono rispettati?  |
| D6 | Il docente si è mostrato disponibile a fornire chiarimenti e spiegazioni?  |
| D7 | Il docente (i docenti hanno) ha personalmente tenuto le lezioni?   |
| D8 | Ha frequentato altri insegnamenti in questo periodo?   |

D9	Se vi fosse stata una diversa programmazione delle attività didattiche, avrebbe frequentato questo insegnamento?
D10	In generale, per la sua formazione, ritiene che la frequenza alle lezioni sia utile?
D11	In generale, per il superamento degli esami, ritiene che la frequenza alle lezioni sia utile?
D12	Le conoscenze preliminari possedute sono risultate sufficienti per la comprensione degli argomenti trattati?
D13	Il docente stimola/motiva ( docenti stimolano/motivano) l'interesse verso la disciplina esponendo gli argomenti in modo chiaro?
D14	Il carico di studio di questo insegnamento e' proporzionato ai crediti assegnati?
D15	Il materiale didattico (indicato o fornito) e' adeguato per lo studio della materia?
D16	Le attività didattiche integrative (esercitazioni, laboratori, seminari, ecc.) risultano utili ai fini dell'apprendimento? (se non sono previste attività didattiche integrative, rispondete non previste)
D17	Nella preparazione all'esame ha usufruito del ricevimento del docente per chiarimenti?
D18	Il docente dell'insegnamento è stato reperibile per chiarimenti durante l'ora di ricevimento o tramite email?
D19	Ha trovato difficoltà nella preparazione all'esame non avendo frequentato?
D20	Esprima il suo grado di sensazione (anche derivante dalle opinioni degli altri studenti, ossia la sensazione collettiva) sulla seguente affermazione: "I docenti dell'insegnamento di cui intende sostenere l'esame impartiscono la didattica adeguatamente" ?
D21	Se fosse offerto un servizio di tutoraggio on-line Lei lo userebbe ?
D22	Le aule in cui si svolgono le lezioni sono adeguate (si vede, si sente, si trova posto)?
D23	I locali e le attrezzature per le attività didattiche integrative (esercitazioni, laboratori, seminari, ecc.) sono adeguati? (se non sono previste attività didattiche integrative, rispondete non previste)
D24	Sei interessato agli argomenti trattati in questo insegnamento?
D25	Sei complessivamente soddisfatto di come è stato svolto questo insegnamento?
D26	La frequenza delle lezioni è accompagnata da regolare attività di studio?

**Tab. 1 - Quesiti: Statistiche descrittive  
Macroarea MEDICINA E CHIRURGIA**

Quesito	a.a.2019/2020									Media a.a. precedente
	Risposte	P1	P2	Media	SQM	L1	L2	Media Ateneo	Posizione	
D1	34137	14,87	85,13	7,83	2,125	7,81	7,85	7,72	2° su 6	7,93
D2	34137	14,61	85,39	7,81	2,128	7,79	7,83	7,77	3° su 6	7,90
D3	34137	16,76	83,24	7,71	2,210	7,69	7,74	7,66	3° su 6	7,78
D4	27716	12,22	87,78	8,14	2,112	8,11	8,16	8,27	6° su 6	8,33
D5	27716	7,57	92,43	8,39	1,919	8,37	8,42	8,79	6° su 6	8,41
D6	27716	7,94	92,06	8,36	1,927	8,33	8,38	8,70	6° su 6	8,39

D7	27716	16,43	83,57	8,57	2,637	8,53	8,60	8,85	6° su 6	8,61
D8	6421	30,85	69,15	7,53	3,695	7,44	7,62	7,69	4° su 6	7,87
D9	6421	29,19	70,81	7,67	3,637	7,58	7,75	7,19	1° su 6	7,52
D10	6421	26,91	73,09	7,85	3,548	7,76	7,93	8,25	6° su 6	7,67
D11	6421	27,43	72,57	7,81	3,569	7,72	7,89	8,19	5° su 6	7,55
D12	27716	12,82	87,18	7,95	2,016	7,93	7,98	7,85	2° su 6	7,99
D13	27716	9,76	90,24	8,13	1,966	8,10	8,15	8,22	6° su 6	8,15
D14	27716	16,28	83,72	7,76	2,199	7,74	7,79	7,85	5° su 6	7,80
D15	27716	12,10	87,90	7,98	2,043	7,96	8,00	8,09	5° su 6	7,97
D16	15316	9,23	90,77	8,30	1,973	8,26	8,33	8,31	4° su 6	8,33
D17	6421	66,38	33,62	4,69	3,779	4,60	4,78	4,07	1° su 6	4,84
D18	3237	32,38	67,62	7,41	3,743	7,28	7,54	7,92	6° su 6	7,40
D19	6421	56,75	43,25	5,46	3,963	5,36	5,56	5,57	3° su 6	5,35
D20	6421	26,18	73,82	7,91	3,517	7,82	7,99	8,26	6° su 6	8,02
D21	6421	26,30	73,70	7,21	2,282	7,16	7,27	7,44	6° su 6	7,22
D22	27716	16,16	83,84	7,73	2,268	7,70	7,75	7,88	4° su 6	7,81
D23	15983	11,96	88,04	8,08	2,113	8,05	8,12	8,10	3° su 6	8,07
D24	27716	7,51	92,49	8,41	1,880	8,39	8,43	8,41	3° su 6	8,42
D25	27716	11,03	88,97	8,02	2,014	8,00	8,04	8,11	5° su 6	8,05
D26	27716	13,06	86,94	7,98	2,037	7,95	8,00	8,09	5° su 6	7,94

**Legenda:**

Risposte = Numero di risposte fornite per il corrispondente quesito

P1 = % risposte con punteggio inferiore a 6

P2 = % risposte con punteggio maggiore o uguale a 6

Media = Media aritmetica ottenuta applicando i punteggi sopra descritti

SQM = Scarto Quadratico Medio

L1 = Limite inferiore dell'intervallo di confidenza al 95% di probabilità

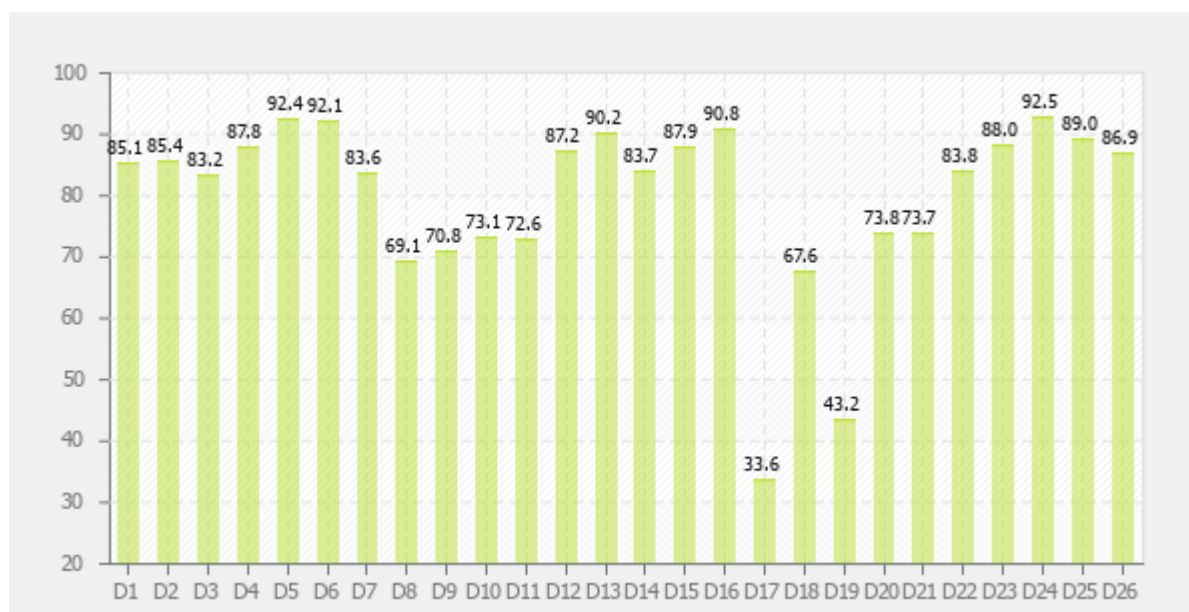
L2 = Limite superiore dell'intervallo di confidenza al 95% di probabilità

Posizione= Posizione occupata dalla valutazione media del quesito nella graduatoria dell'Ateneo (su numero di Fac/Scuole/Dip valutati)

Sfondo delle celle grigio chiaro: valutazione insoddisfacente (maggiore o uguale a 6 ma inferiore a 7)

Sfondo delle celle grigio scuro: valutazione decisamente insoddisfacente (inferiore a 6)

### Giudizi positivi per quesito (valori %)



Descrizione domande	
D1	Il carico di lavoro complessivo degli insegnamenti ufficialmente previsti nel periodo di riferimento (bimestre, trimestre, semestre, ecc.) e' accettabile?
D2	L'organizzazione complessiva degli insegnamenti ufficialmente previsti nel periodo di riferimento è accettabile?
D3	L'organizzazione degli esami (date appelli, modalità esame, ecc), nel periodo di riferimento e' accettabile?
D4	Le modalità di esame sono state definite in modo chiaro?
D5	Gli orari di svolgimento dell'attività didattica sono rispettati?
D6	Il docente si è mostrato disponibile a fornire chiarimenti e spiegazioni?
D7	Il docente (i docenti hanno) ha personalmente tenuto le lezioni?
D8	Ha frequentato altri insegnamenti in questo periodo?
D9	Se vi fosse stata una diversa programmazione delle attività didattiche, avrebbe frequentato questo insegnamento?
D10	In generale, per la sua formazione, ritiene che la frequenza alle lezioni sia utile?
D11	In generale, per il superamento degli esami, ritiene che la frequenza alle lezioni sia utile?
D12	Le conoscenze preliminari possedute sono risultate sufficienti per la comprensione degli argomenti trattati?
D13	Il docente stimola/motiva ( docenti stimolano/motivano) l'interesse verso la disciplina esponendo gli argomenti in modo chiaro?
D14	Il carico di studio di questo insegnamento e' proporzionato ai crediti assegnati?
D15	Il materiale didattico (indicato o fornito) e' adeguato per lo studio della materia?

D16	Le attività didattiche integrative (esercitazioni, laboratori, seminari, ecc.) risultano utili ai fini dell'apprendimento? (se non sono previste attività didattiche integrative, rispondete non previste)
D17	Nella preparazione all'esame ha usufruito del ricevimento del docente per chiarimenti?
D18	Il docente dell'insegnamento è stato reperibile per chiarimenti durante l'ora di ricevimento o tramite email?
D19	Ha trovato difficoltà nella preparazione all'esame non avendo frequentato?
D20	Esprima il suo grado di sensazione (anche derivante dalle opinioni degli altri studenti, ossia la sensazione collettiva) sulla seguente affermazione: "I docenti dell'insegnamento di cui intende sostenere l'esame impartiscono la didattica adeguatamente" ?
D21	Se fosse offerto un servizio di tutoraggio on-line Lei lo userebbe ?
D22	Le aule in cui si svolgono le lezioni sono adeguate (si vede, si sente, si trova posto)?
D23	I locali e le attrezzature per le attività didattiche integrative (esercitazioni, laboratori, seminari, ecc.) sono adeguati? (se non sono previste attività didattiche integrative, rispondete non previste)
D24	Sei interessato agli argomenti trattati in questo insegnamento?
D25	Sei complessivamente soddisfatto di come è stato svolto questo insegnamento?
D26	La frequenza delle lezioni è accompagnata da regolare attività di studio?